



Voorgevel



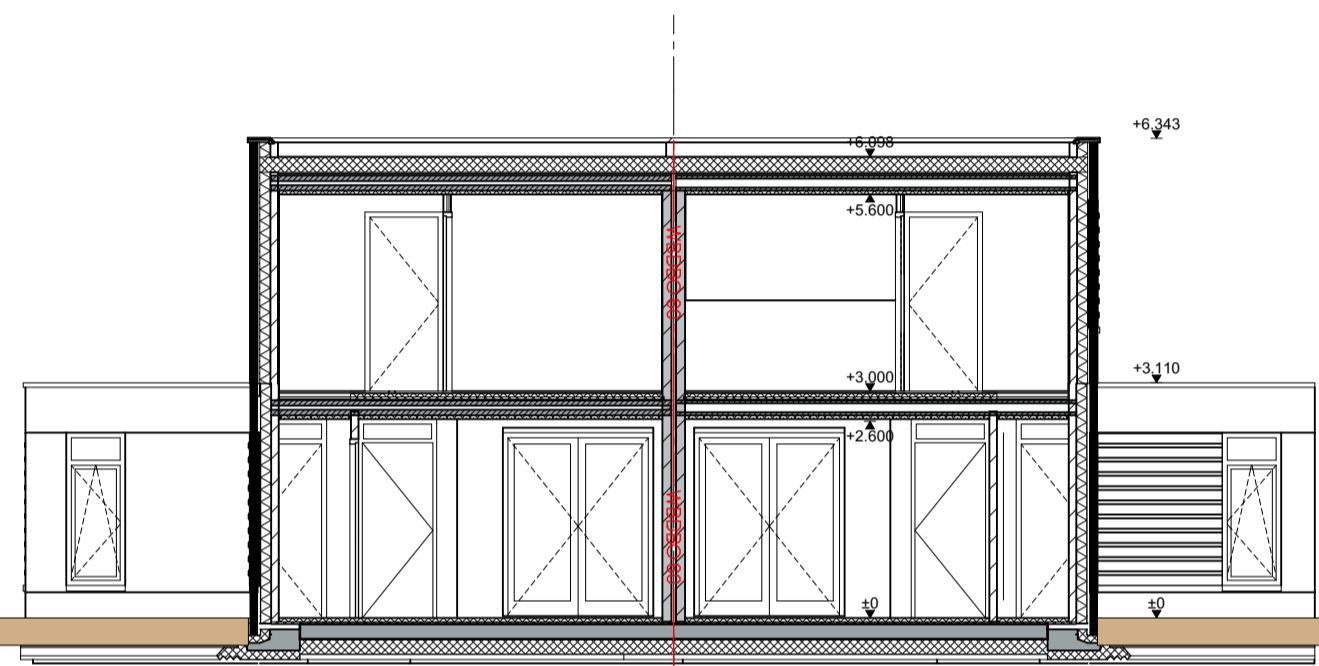
Linkergevel



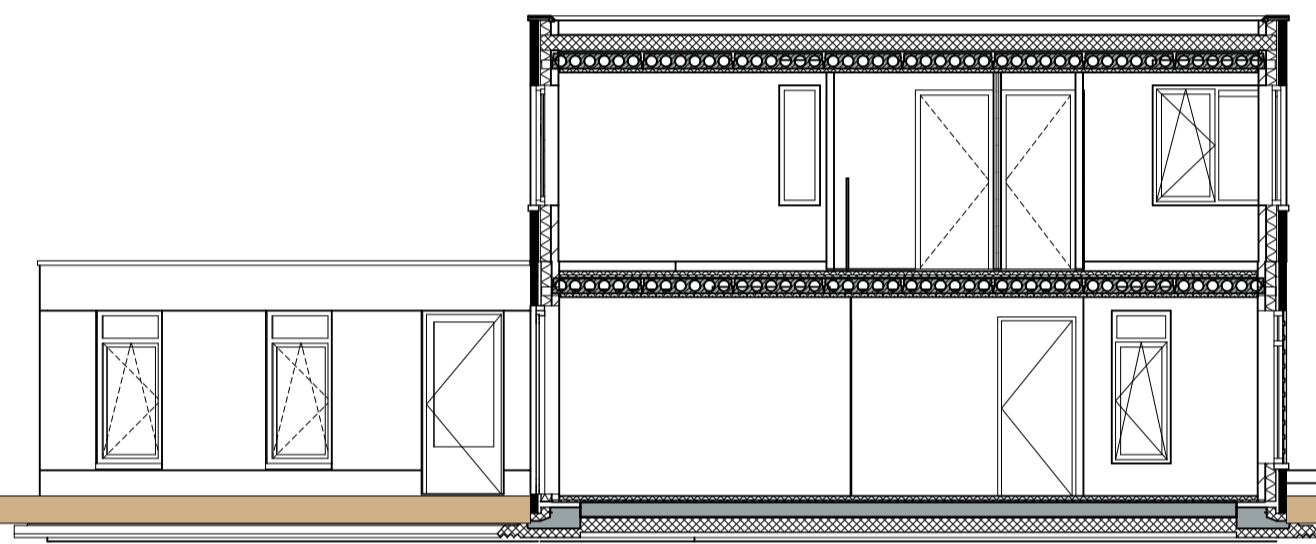
Achtergevel



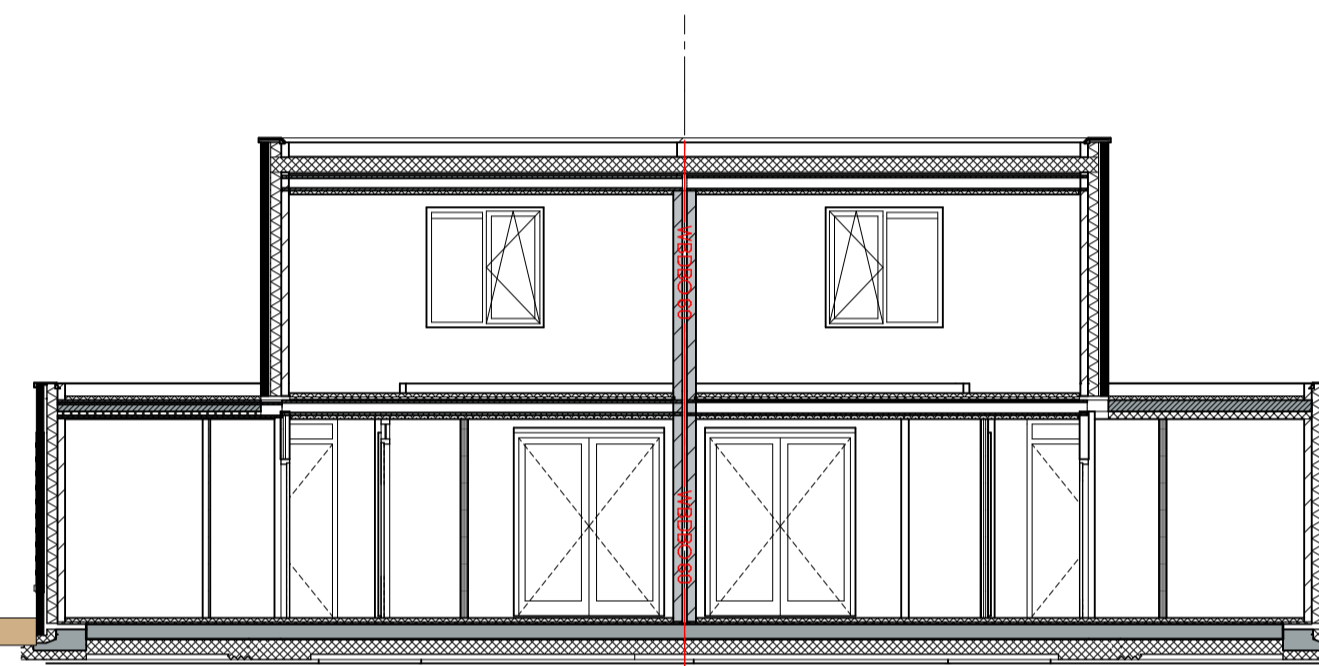
Rechtergevel



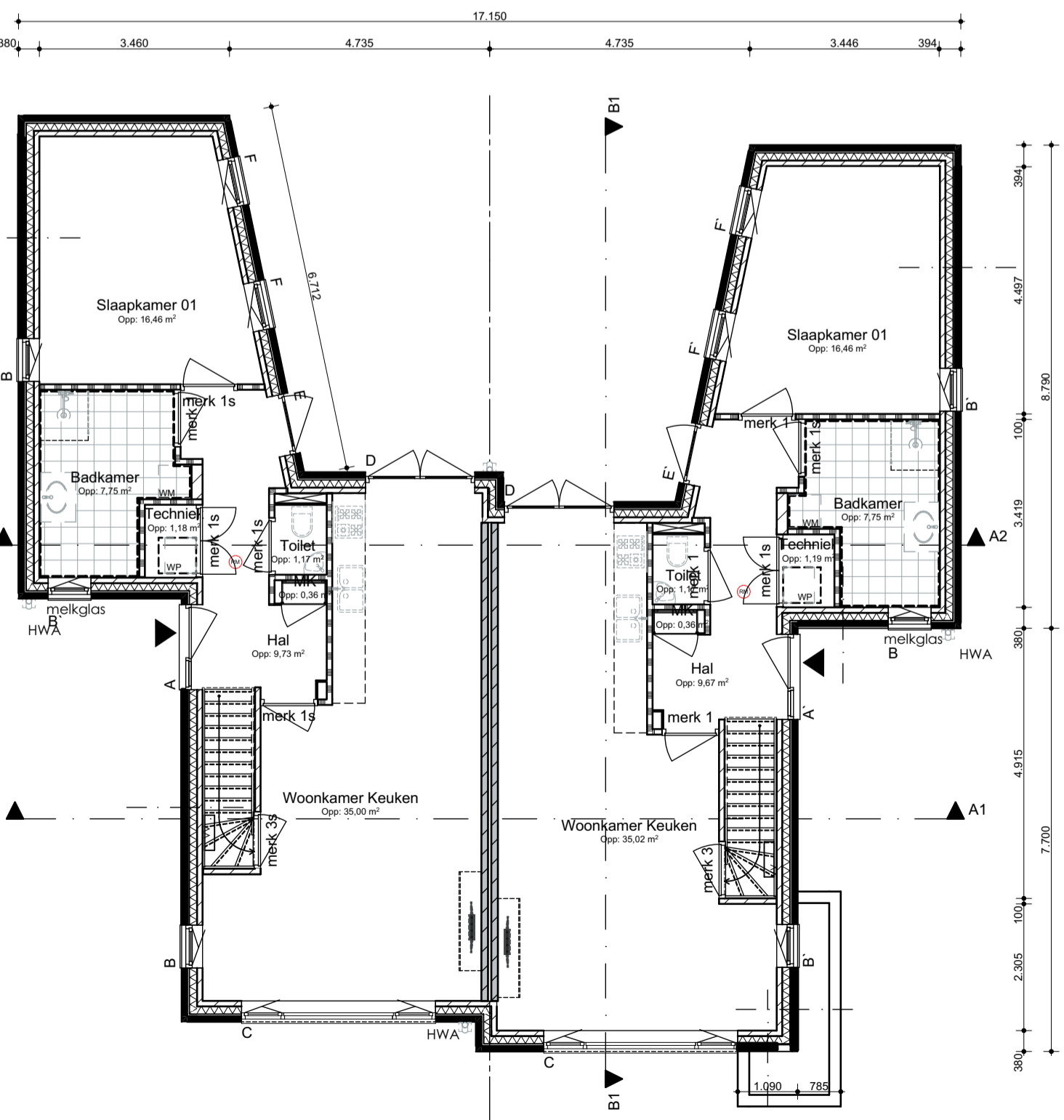
Doorsnede A1-A1



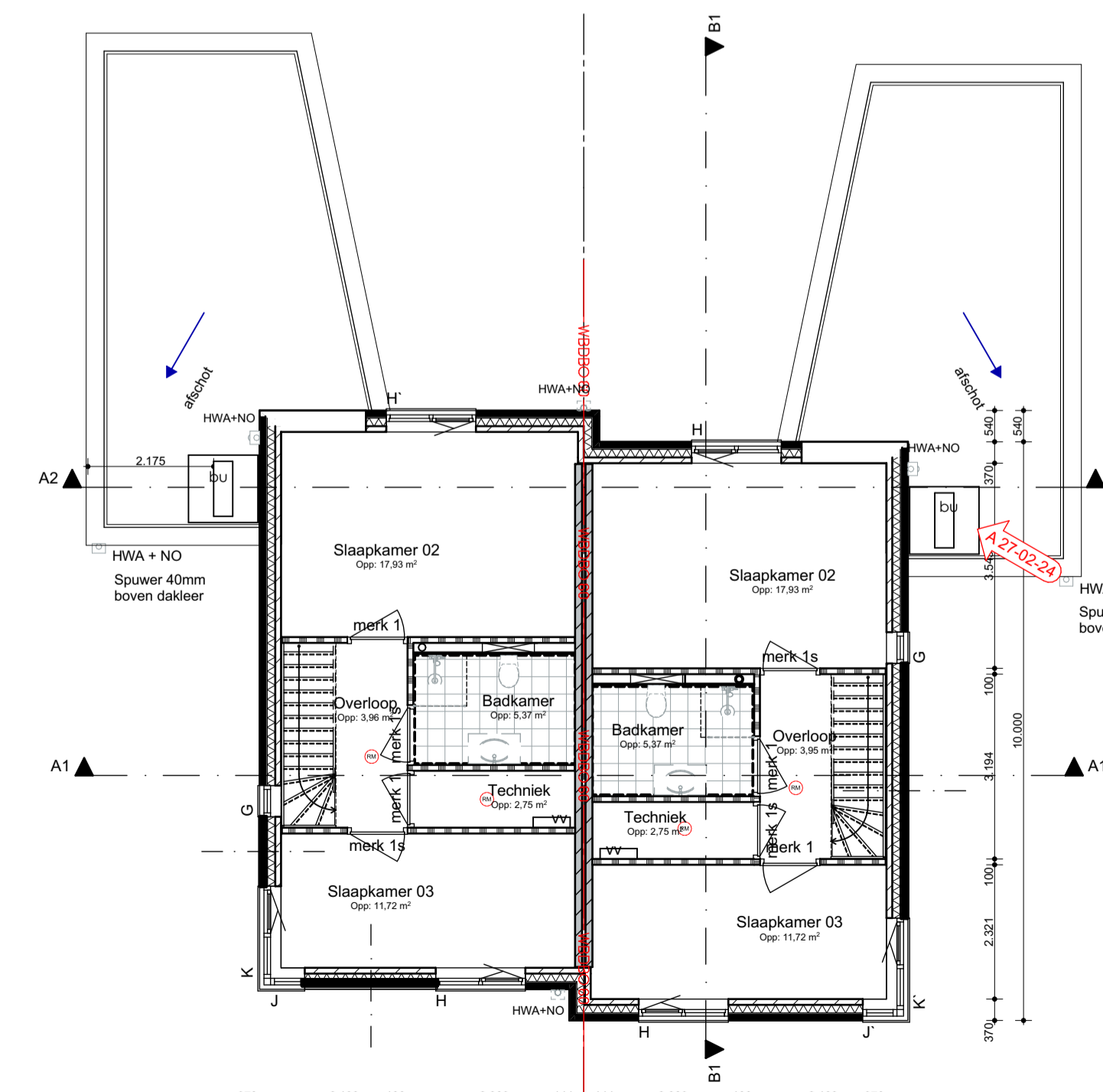
Doorsnede B1-B1



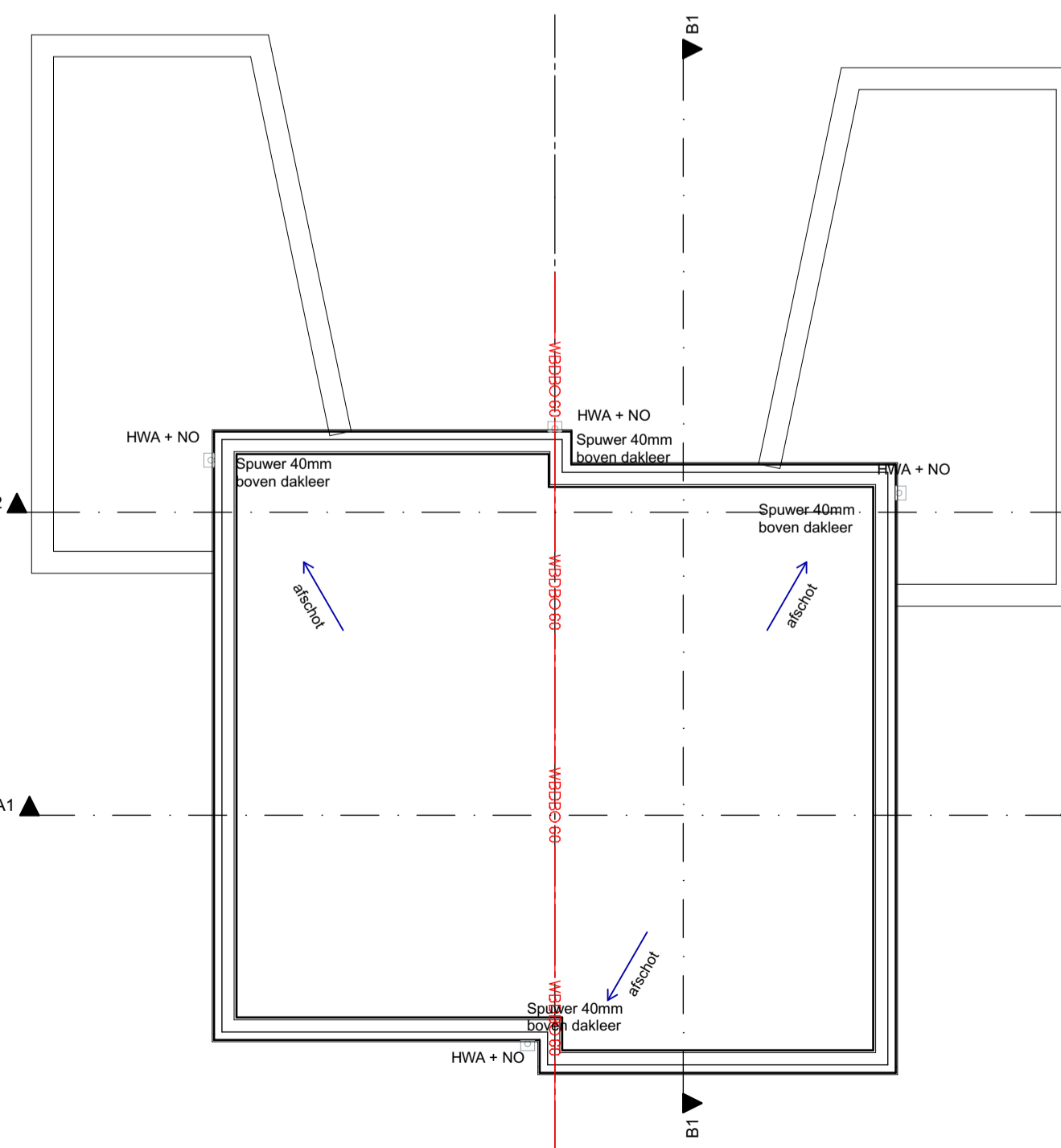
Doorsnede A2-A2



Begane grond



1e verdieping



Dak

BOUWBESLUIT ALGEMEEN

Vloerafscheiding: Vloerafscheidingen voldoen aan Besluit bouwwerken leefomgeving hoofdstuk 4.2 art. 4.19 t/m 4.23.

Trap: Trappen voldoen aan Besluit bouwwerken leefomgeving hoofdstuk 4.2.4, art. 4.24 t/m 4.33. Waarbij de afmetingen van een trap t.b.v. een woonfunctie voldoen aan Tabel 4.26 "reguliere trap woonfunctie" aantrede min. 220 mm oprede max. 168 mm vrije hoogte min. 2,3 m trapafscheiding conform art. 4.21 en 4.22 besluit bouwwerken leefomgeving hoogte: 1,0 m geen openingen groter dan 0,2 m

Glas als doorvalbeveiliging: Al het glasoppervlak waarvan de onderste lijn zich geheel of gedeeltelijk onder de 850mm vanaf bovenkant vloer bevindt uitvoeren als gelaagd glas volgens NEN3569.

Wateropname: Toilet: Een scheidingenconstructie van een toilettruimte, heeft aan een zijde die grenst aan die ruimte, tot 1,2m hoogte boven de vloer van die ruimte een volgens NEN 2778 bepaalde wateropname die gemiddeld niet groter is dan 0,01kg/(m².s^{1/2}). Badruimte: Een scheidingenconstructie van een badruimte, ter plaatse van een bad of douche, over een lengte van ten minste 3m, tot een hoogte van 2,1m boven de vloer van die ruimte, een volgens NEN 2778 bepaalde wateropname die gemiddeld niet groter is dan 0,01kg/(m².s^{1/2}).

Bescherming tegen ratten en muizen: Het gebouw is zodanig dat het binnendringen van ratten en muizen wordt tegengegaan. De uitwendige scheidingenconstructies hebben geen openingen die breder zijn dan 0,01m. De uitwendige scheidingenconstructie van het gebouw heeft een scherm vanaf maaiveld tot een diepte van tenminste 0,6m. Dit scherm heeft geen openingen die breder zijn dan 0,01m.

Inbraakwerendheid: Deuren, ramen en daarmee gelijk te stellen constructieonderdelen in een scheidingenconstructie van een niet-gemeenschappelijke ruimte die volgens NEN 5087 bereikbaar zijn voor inbraak, hebben een volgens NEN 5096 bepaalde inbraakwerendheid die voldoet aan de in die norm aangegeven weerstandsklasse 2.

Luchtvolumestroom: Het gebouw heeft volgens de NEN 2886 een bepaalde luchtvolumestroom van het totaal aan verblijfsgebieden, toilettruimten en badruimten van de gebruiksfuncties die niet groter is dan 0,2 m³/s.

Geluid van buiten: Een uitwendige scheidingenconstructie van een verblijfsgebied heeft een volgens NEN 5077 bepaalde karakteristieke geluidwerping met een minimum van 20 dB.

BOUWBESLUIT BRANDVEILIGHEID WOONFUNCTIE

Brandcompartimentering: Een woonfunctie is gelegen in een brandcompartiment (art. 4.50 lid 1) met een maximum vloeroppervlakte van 1.000m² (art. 4.51 lid 1). De weerstand tegen branddoorslag en brandoverslag (WBDBO) is tenminste 60 minuten (art. 4.53 lid 1). Bij een gebruiksgebied dat niet hoger gelegen dan 5 meter is een reductie van 30 minuten toegestaan (art. 4.53 lid 4). Dit geldt niet bij een veiligheidsvluchtroute (art. 4.53 lid 6).

Conclusie: WBDBO brandcompartiment is 30 minuten.

Alle leidingen en doorvoeren die door een brandscheiding voeren dienen brandwerend te worden afgewerkt dan wel in een brandwerende leidingsschacht te worden aangebracht.

Roekafdichting: De weerstand tegen roekdoorgang van een beschermd subbrand-compartiment naar een besloten ruimte waardoor een beschermde of extra beschermde vluchtroute voert is R200, bepaald volgens NEN 6075.

Vluchtroute: Een vluchtroute is vanaf de uitgang van het subbrandcompartiment waarin de vluchtroute begint een extra beschermd vluchtroute, tenzij die uitgang direct grenst aan het aansluitende terrein. (art. 4.69 lid 1)

Ventilatierooster met een geluidwerping van ten minste 23dB toepassen

BOUWKUNDIG

- Buitengevelmetselwerk d=100
- Isolatie dak RC 6,3m² KW
- Isolatie wand RC 4,7m² KW
- Kalkzandsteen binnenspouwblad
- Kalkzandsteen binnenwand
- Lichte scheidingswanden
- Vloertegelwerk
- Wandtegelwerk
- Deur dagmaat 900 x 2300
- Alfea Extensa AI Duo 6 R32 warmtepomp buitenunit met Climeleon wave 7 geluidsdependende omkasting conform BENG berekening.

Waterman Hoogezand

Omschrijving: Plattegronden Gevels Doorsnedes Nieuw

Domi projecten B.V.
Prins Willem-Alexanderlaan 401 unit 435
7311SX Apeldoorn
Nederland

Status: Definitief
Blad: 100
Wsk: 15 december 2023
LO: 1:100
A1

Oude Egberink & partners
BOUWMEESTERS
SINCE 1919